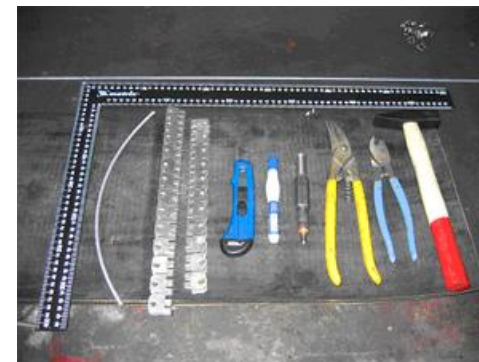
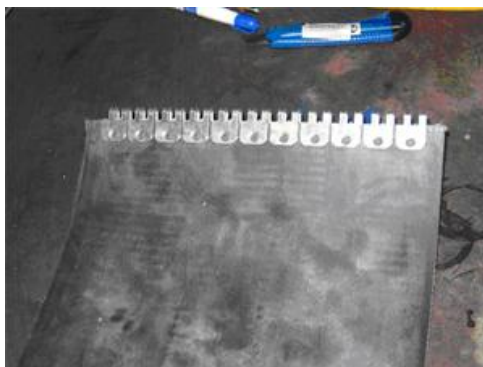


## Инструменты для установки замка (модификации В1 и В2).

1. Молоток;
2. Тросорез (можно зубило);
3. ножницы по металлу;
4. Пробойник (диаметр для В1(4-4.2 мм) для В2(5-5.2 мм) можно использовать дрель);
5. Маркер (карандаш, авторучка);
6. Нож;
7. Замок (механическое соединение для транспортерных лент);
8. Соединительный трос;
9. Уголок 90 град;
10. Заклепки (в комплекте поставляются заклепки на максимальную толщину ленты ).



Если Вы устанавливаете наш замок на более тонкую транспортерную ленту, то, либо подрезайте заклепки до нужной длины, либо используйте другие. При использовании заклепок большей длины чем нужно, возможен изгиб заклепок при расклепывании, и, вследствие этого, перекос звеньев замка, что может привести к затруднению соединения замка и вставки соединительного троса. Для лент толщиной 6мм, рекомендуется сточить заклепки на 1-2мм



Стыковка конвейерных лент и установка замка начинается с обрезки ленты под 90 град. Примеряем замок на ленту.

Правильная установка - замок устанавливаем на равном отступлении от краев ленты, оставляя место для заделки соединительного троса.



Размечаем маркером отверстия под заклепки (либо используем дрель)

Пробиваем отверстия. По разметке пробиваем отверстия пробойником.

Надеваем замок и вставляем заклепки.



В замок вставляем пруток диаметром 5-6 мм на случай, если промахнемся молотком и ударим по замку, чтобы не замять часть, в которую впоследствии будем вставлять соединительный трос. Повторяем операцию со вторым краем ленты. Соединяем ленту и вставляем соединительный трос. На конвейере необходимо натянуть ленту и вставить соединительный трос. Данная операция бывает проблематичной из-за перекоса троса. В этом случае мы вставляем пруток диаметром 5-6 мм и постепенно вслед за ним вставляем соединительный трос.

Расклепываем заклепки.



Далее на концы троса одеваем гайки и расклепываем. После обрезаем края ленты под углом по ходу ленты.